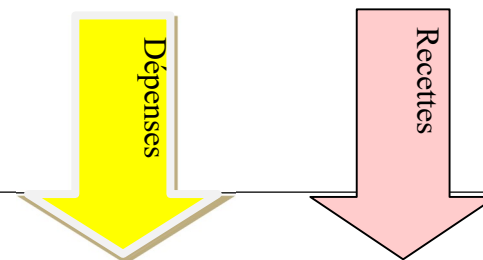


Projections pour la gestion communale 2024



RAR signifie que la dépense ou la recette à réaliser impacte le budget 2023



RESULTATS COMPLETS

II – PRESENTATION GENERALE DU BUDGET		II	
VUE D'ENSEMBLE DU BUDGET – VOTE ET REPORTS		A	
		DEPENSES	RECETTES
VOTE	Crédits d'investissement votés au titre du présent budget (y compris le compte 1068)	123 703,19	184 400,00
+		+	+
REPORTS	Restes à réaliser de l'exercice précédent (RAR N-1) (1)	22 070,00	5 600,00
	001 Solde d'exécution de la section d'investissement reporté (1)	(si solde négatif) 44 226,81	(si solde positif) 0,00
=		=	=
Total de la section d'investissement (2)		190 000,00	190 000,00
		DEPENSES	RECETTES
VOTE	Crédits de fonctionnement votés au titre du présent budget	337 023,00	220 511,90
+		+	+
REPORTS	Restes à réaliser de l'exercice précédent (RAR N-1) (1)	0,00	0,00
	002 Résultat de fonctionnement reporté (1)	(si déficit) 0,00	(si excédent) 116 511,10
=		=	=
Total de la section de fonctionnement (3)		337 023,00	337 023,00
TOTAL DU BUDGET (4)		527 023,00	527 023,00

Fonctionnement

Hausse généralisée des prix...

Fin de la hausse de la population (340 h) et maintien des compensations de l'Etat

En matière de fonctionnement les grands chapitres de **dépenses prévisionnelles** sont les suivants :

Chapitre 011 : remplacement de l'agent absent pour raison de santé, hausses générales des achats et factures d'énergie, d'assurance, travaux d'entretien des bâtiments communaux...		116 635
Chapitre 012 : augmentations des charges de personnel, salaires, assurances obligatoires, cotisations ...		88 219,67
Chapitre 65 : dépenses dites "obligatoires" : hausse des indemnités et cotisations d'élus, subventions versées dont celle en matière d'aide sociale, participations aux organismes de groupement, frais		31 000
Chapitre 66 : Intérêts d'emprunt : 1 seul emprunt communal		1 298

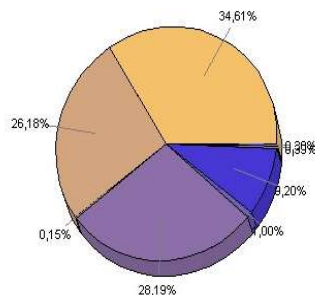
En matière de fonctionnement les grands chapitres de **recettes escomptées** sont les suivants :

Chapitre 73 + 731 : Impôts et taxes...		58 841 +99 933
Chapitre 74 : Dotations de l'Etat ...		31 625
Chapitre 75 : Locations diverses (logement communal, garages, salle...)		25 299
Chapitre 77 : Recettes diverses : remboursement (régularisations)		3 200

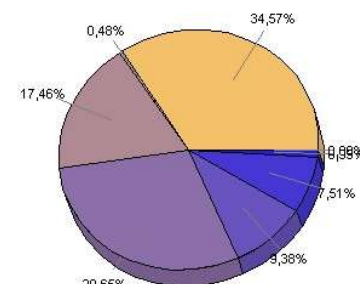
dépenses prévisionnelles

recettes escomptées

- 011 - Charges à caractère général
- 012 - Charges de personnel et frais assimilés
- 014 - Atténuations de produits
- 023 - Virement à la section d'investissement
- 042 - Opérations d'ordre de transfert entre sections
- 65 - Autres charges de gestion courante
- 66 - Charges financières
- 67 - Charges spécifiques



- 002 - Résultat de fonctionnement reporté
- 70 - Produits des services, du domaine et ventes diverses
- 73 - Impôts et taxes
- 731 - Fiscalité locale
- 74 - Dotations et participations
- 75 - Autres produits de gestion courante
- 77 - Produits spécifiques
- 78 - Reprises sur amortissements, dépréciations et provisions

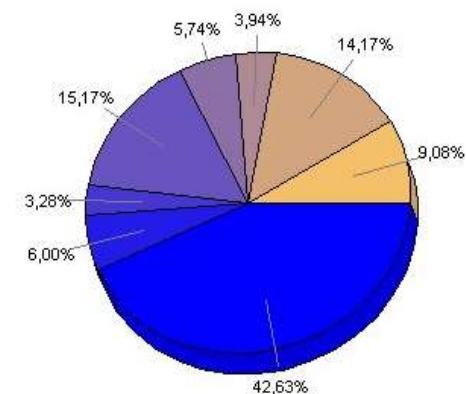


Investissement

En matière d'investissement les grands chapitres de **dépenses prévisionnelles** sont les suivants :

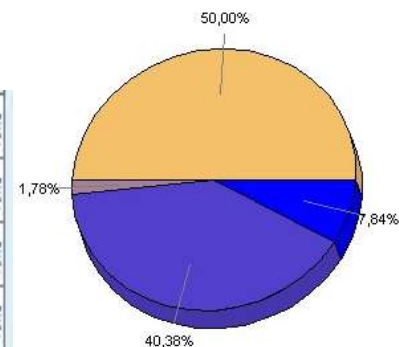
Opérations d'équipement	D	R
▶ 2023001 - MO Etudes ruissellement		11 070,00 €
▶ 2024003 - Acquisition terrain SNCF long de rues 415ème - Rte de Nouvion		17 283,00 €
▶ 2024002 - achat terrain trop plein		4 800,00 €
▶ 2023003 - Horloges Astronomiques		7 000,00 €
▶ 2024005 - portion chemin de memoire delaluque vers de menditte		18 500,00 €
▶ 2023002 - Columbarium2		4 000,00 €
▶ 2024004 - Etudes geolog-agricoles		7 315,00 €
▶ 2024001 - TX voirie delaluque/415ème ri		52 000,00 €
		8 000,00 €

2023001 - MO Etudes ruissellement
2024003 - Acquisition terrain SNCF long de rues 415ème - Rte de Nouvion
2024002 - achat terrain trop plein
2023003 - Horloges Astronomiques
2024005 - portion chemin de memoire delaluque vers de menditte
2023002 - Columbarium2
2024004 - Etudes geolog-agricoles
2024001 - TX voirie delaluque/415ème ri



Les projets d'investissements sont financés par l'autofinancement (chapitres 021/023) les subventions (chapitres 10 et 13) :

021 - Virement de la section de fonctionnement	94 997,33 €
040 - Opérations d'ordre de transfert entre sections	3 373,00 €
10 - Dotations, fonds divers et réserves	76 724,81 €
13 - Subventions d'investissement	14 904,86 €



Etat du personnel au 01/01/2024

	Temps Complet	Temps Non Complet
Filière Technique	1	1 (12.5/35ème)
2		
Filière Administrative	Temps Complet	Temps Non Complet
1	0	1 (17.5/35ème)

Taux d'Imposition 2024

<i>Taxe d'habitation de 2019 figée</i>	<i>Taxe foncière sur le bâti</i>	<i>Taxe foncière sur le non bâti</i>
10.88 %	40.23%	32,05%

Rappel :

**Les documents budgétaires sont consultables en mairie, aux jours et heures d'ouverture au public :
le mercredi de 8h30 à 12h30 et vendredi de 13h30 à 17h30.**

Merci de prendre rendez-vous.